

Technisch wie ergonomisch auf dem neuesten Stand. Höchste Bewegungsfreiheit dank innovativer Antriebstechnik - so präsentiert sich CONCEPT F3 als Vollprofi im Arbeitsalltag. Einzigartig: Die Liege lässt sich zum Reinigen bequem über ausstellbare Rollen verschieben.

CONCEPT F3. Ergonomie in schönster Form.



Optisch sehr ansprechender Fußpflegestuhl mit hohem Sitzkomfort in bester deutscher Fertigungsqualität. Dieser Fußpflegestuhl ist auch für die kosmetische Behandlung bestens geeignet.

Armlehnen um 180 Grad drehbar (für Kosmetikbehandlung in Bauchlage), synchron laufend mit Rückenlehne.

Ausgestattet mit 3 Motoren für Verstellung der:

1. Sitzhöhe von 52 cm bis 92 cm
2. Sitzneigungsverstellung (Trendelenbourg) -3 bis 26 Grad
3. Rückenlehnenverstellung von 180 bis 108 Grad

Bedienung des Stuhles über eine großzügig dimensionierte, wasserdichte, hygienische Fußsteuerung.

Mit Home- bzw. Resetfunktion. Optional auch Handsteuerung erhältlich.

Stuhl komplett drehbar um jeweils 90 Grad nach rechts und links, Bedienung komfortabel von vorn über leicht zugängliche Fußraster, rastet fest in jeweils 15 Grad Verstellung ein.

Ausstattung des Stuhles:

1. Standard – mit einteiliger, flexibel einstellbarer Bein- und Fußauflage.
2. Premium – mit zweiteiliger, über zwei getrennte Schritten unabhängig voneinander ausziehbarer Bein- und Fußauflage. Die Fußauflage zusätzlich drehbar für eine stabile Positionierung der Ferse.

Beinstützenverstellung nach außen je 70 Grad, für bequemes Auf- und Absteigen der Patienten.

Rollensystem für einfaches Verschieben des kompletten Stuhles. Bessere Reinigungsmöglichkeiten für Ihre Praxis.

CONCEPT F3. Die technischen Daten.

min. Sitzhöhe	unterste Position Sitzfläche: 52 cm
max. Sitzhöhe	oberste Position Sitzfläche: 92 cm
max. Fußhöhe (Arbeitshöhe)	137 cm
Sitzneigungsverstellung	- 3 Grad - 26 Grad elektromechanisch
Neigungsverstellung der Rückenlehne	105 Grad - 183 Grad elektromechanisch
Stuhl drehbar	2 x 90 Grad
Beinstützenverstellung nach außen schwenkbar/klappbar	klappbar, Gasfederunterstützt, schwenkbar je 70 Grad
Beinstützen ausziehbar (von Sitzvorderkante)	35 - 70 cm einteilig, 36 - 76 cm zweiteilig
max. Belastung (Hub)	220 kg
Gewicht	80 kg



Einstieg



Liegeposition



Varianten der Fußteilverstellung



Abb. oben zweiteilig, Abb. unten einteilig



Fußschalter/Handschalter

CONCEPT F3. Lieferumfang.

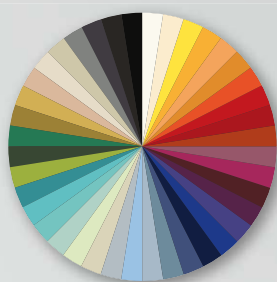
- einteilige Bein-/Fußstütze
- Nackenstütze
- Fußschalter
- Rollenausstellung

Maße.

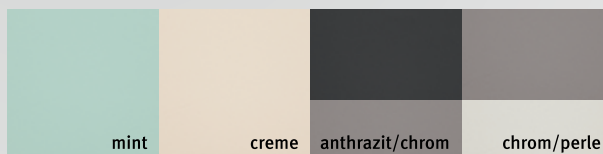
Sitzbreite: 53 cm
Sitztiefe: 49,5 cm

CONCEPT F3.

	Bestell-Nr.
Fußpflegestuhl CONCEPT F3.	301 540 098
mint	301 504 000
creme	301 540 001
anthrazit/chrom	301 540 005
chrom/perle	301 540 003
Sonderfarbe	301 540 004
Beinstütze (Paar), 2-teilig, in Stuhlfarbe	301 541 000
Handschtaltung	301 542 000
Gesichtskissen in Stuhlfarbe	301 543 000
Einlegekissen in Stuhlfarbe	301 544 000
Schonbezug für Beinauflage „Standard“	301 525 115
Schonbezug für Beinauflage „Premium“	301 525 116



Der neue Concept F3 ist vorläufig in vier Standardfarben ein- oder zweifarbig lieferbar. Wenn der Praxisstil jedoch eine andere Farbgebung erfordert, hilft der Außendienst gerne beratend weiter. Denn auch dem individuellen Anspruch kann mit einer großen Auswahl aus insgesamt 40 Sonderfarben entsprochen werden.



Standardfarben



EDUARD GERLACH GmbH · D-32292 Lübbecke, Postfach 1249
32312 Lübbecke, Bäckerstraße 4-8
Tel.: +49 (0)5741 330-0 · Fax: +49(0)5741 347300
Internet: www.gehwol.de

Preise und weitere Informationen erhalten unsere Kunden unter
Tel.: 06047-5647
Handelsvertretung Sommerfeld
63674 Altenstadt

Technische Änderungen vorbehalten.